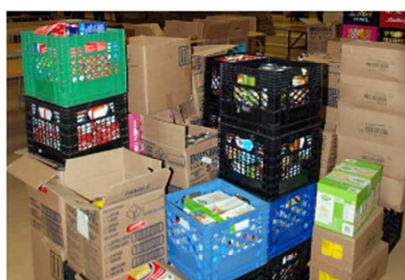


12 SEPTEMBRE 2016

## BÉNÉVOLAT D'ENTREPRISE : POUR VOUS IMPLIQUER DURANT LA PÉRIODE DES FÊTES



Votre entreprise désire s'impliquer bénévolement au sein d'organismes de la municipalité pour la période des fêtes? Le moment est déjà venu de communiquer avec le Carrefour du bénévolat pour vous assurer de pouvoir redonner à votre communauté! En effet, le moment idéal pour prévoir votre implication bénévole est le mois d'octobre, juste après l'effervescence de la rentrée scolaire mais juste avant la frénésie des fêtes qui débute aux mois de novembre et décembre.

### Comment s'y prendre?

Pour que votre entreprise puisse s'impliquer, voici, à titre indicatif, une

liste des étapes à suivre :

1. Obtenir l'accord de la direction pour participer à une activité de bénévolat et valider les conditions.
2. Faire l'inventaire des différentes informations nécessaires à l'organisation de l'activité.
  - o Disponibilité (jour, soir, fin de semaine)
  - o Nombre de participants
  - o Type d'activité et de cause : (intérieure, extérieure, lutte à la pauvreté, aide à la famille, aide alimentaire, etc.)
3. Communiquer avec le Carrefour du bénévolat pour identifier les activités qui correspondent à vos critères et réserver les places pour votre groupe.
4. Faire la promotion de l'activité de bénévolat auprès de l'entreprise et fixer une date limite pour les inscriptions en fonction de ce qui aura été déterminé avec le Carrefour du bénévolat.
5. Confirmer la participation de l'entreprise auprès du Carrefour du bénévolat et fournir la liste des participants.
6. Organiser le transport, les collations, les outils de promotion (ex. : t-shirt de l'entreprise).
7. Envoyer le courriel de rappel et d'instructions que vous recevrez du Carrefour du bénévolat aux participants de l'activité.
8. Faire votre action bénévole et avoir du plaisir!



### Exemples d'activités de bénévolat pour la période des fêtes

Le Carrefour du bénévolat est là pour vous aider. Il existe plusieurs options pour impliquer votre entreprise dans sa communauté. L'important est de prendre le temps de trouver l'activité qui correspondra à vos intérêts, à la taille de votre groupe et à vos contraintes. Pour en savoir davantage sur les différentes implications bénévoles disponibles, [cliquez ici](#).

Le Carrefour du bénévolat est un service du Centre d'action bénévole de Boucherville et a comme objectif de vous aider dans l'implication de

votre entreprise. Nous avons jumelé et aidé plus de 24 entreprises différentes au cours de la dernière année.

Consultez-nous pour une question, pour réserver un mandat de bénévolat ou simplement pour voir comment nous pouvons aider votre entreprise dans sa démarche d'implication sociale. Appelez François Vincent au 450 655-9081, au poste 227.